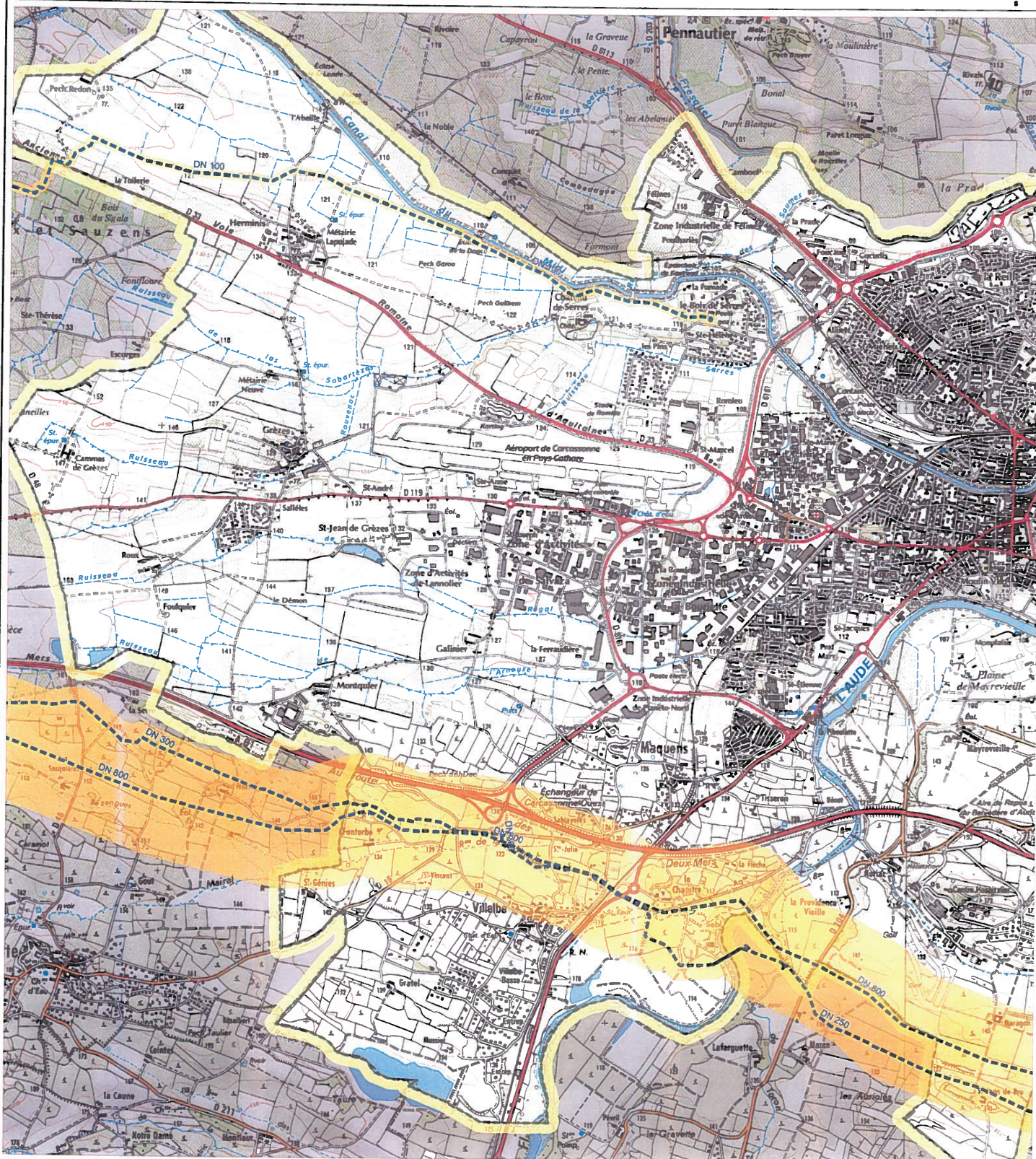


PLAN DE SITUATION DES OUVRAGES DE TRANSPORT DE GAZ NATUREL AVEC BANDES DE SERVITUDE D'UTILITE PUBLIQUE

ECHELLE : 1/25000

TIGF

SCAN25 © IGN PARIS - N°2012 - DISO/3-69

RESEAU TIGF EN ARRÊT DÉFINITIF D'EXPLOITATION

RESEAU TIGF EN EXPLOITATION

SUP1 Effets létaux du phénomène dangereux majorant

SUP2-3 Effets létaux du phénomène dangereux réduit (zones confondues avec le trait de la canalisation).

Tout dossier d'urbanisme dans la zone
Doit faire l'objet d'une consultation :

TIGF**REGION DE TOULOUSE**

16 bis, rue Alfred Sauvy
31270 Cugnaux

EDITION : 07/2016

**PLAN A USAGE EXCLUSIF DES INSTRUCTEURS DE
DOSSIERS D'URBANISME**

POUR DECLARATION DT/DICT
CONSULTER LE GUICHET UNIQUE

www.reseaux-et-canalisation.gouv.fr

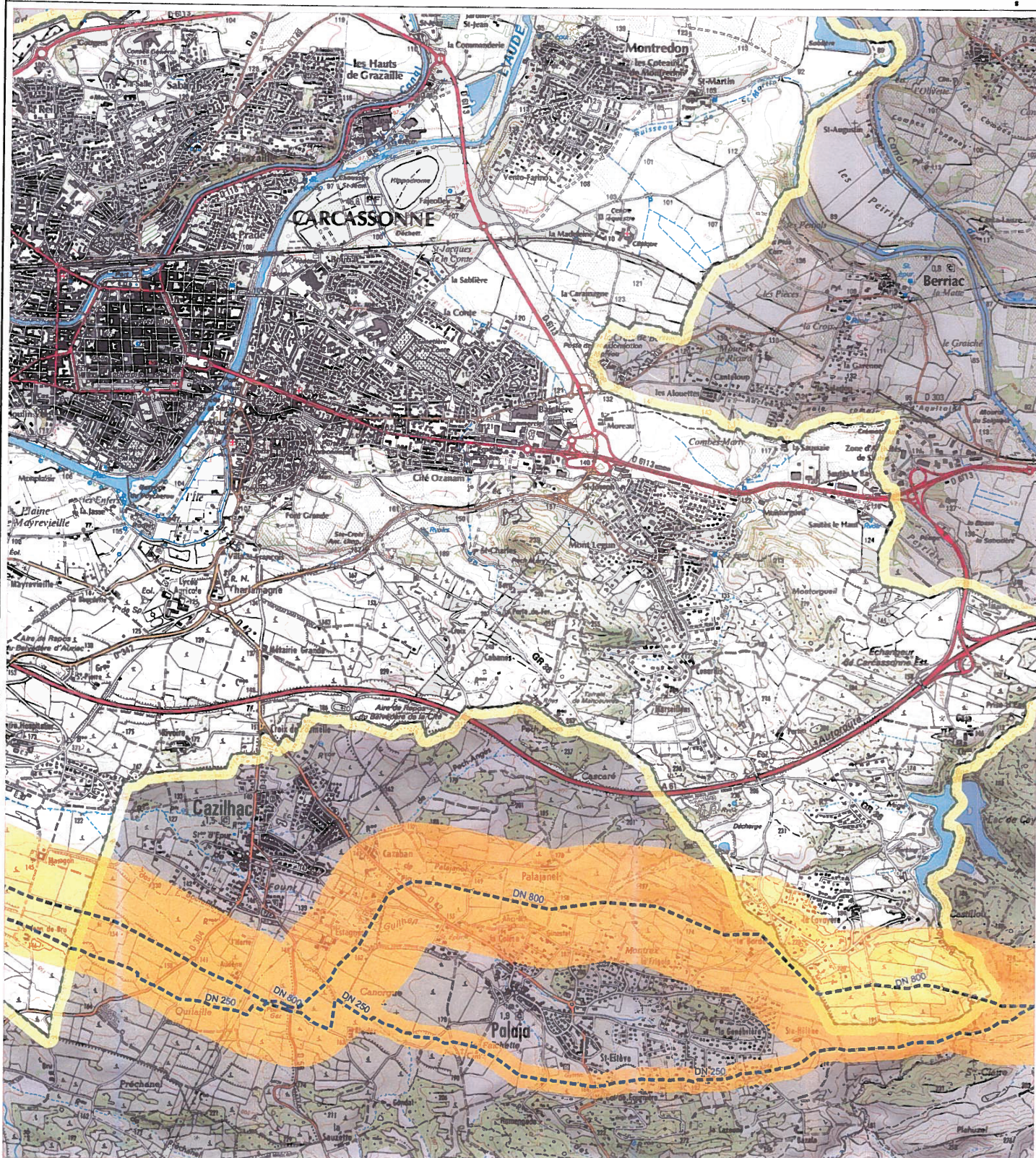
CETTE EDITION ET LES INFORMATIONS QU'ELLE CONTIENT
SONT INDICATIVES ET NE SAURAIENT PERMETTRE LA REALISATION
DE TRAVAUX A PROXIMITE DU RESEAU DE CANALISATIONS DE TIGF

Tél : +33 (0)5 61 16 26 10

Fax : +33 (0)5 61 78 51 12

**PLAN DE SITUATION DES OUVRAGES DE TRANSPORT DE GAZ NATUREL
AVEC BANDES DE SERVITUDE D'UTILITE PUBLIQUE**

ECHELLE : 1/25000

TIGF

SCAN25 © IGN PARIS - N°2012 - DISO/3-69

RESEAU TIGF EN ARRET DEFINITIF D'EXPLOITATION

RESEAU TIGF EN EXPLOITATION

SUP1 Effets létaux du phénomène dangereux majeur

SUP2-3 Effets létaux du phénomène dangereux réduit (zones confondues avec le trait de la canalisation).

Tout dossier d'urbanisme dans la zone
Doit faire l'objet d'une consultation :**TIGF****REGION DE TOULOUSE****16 bis, rue Alfred Sauvy
31270 Cugnaux**

EDITION : 07/2016

**PLAN A USAGE EXCLUSIF DES INSTRUCTEURS DE
DOSSIERS D'URBANISME**POUR DECLARATION DT/DICT
CONSULTER LE GUICHET UNIQUE
www.reseaux-et-canalisation.gouv.frCETTE EDITION ET LES INFORMATIONS QU'ELLE CONTIENT
SONT INDICATIVES ET NE SAURAIENT PERMETTRE LA REALISATION
DE TRAVAUX A PROXIMITE DU RESEAU DE CANALISATIONS DE TIGF

Tél : +33 (0)5 61 16 26 10

Fax: +33 (0)5 61 78 51 12